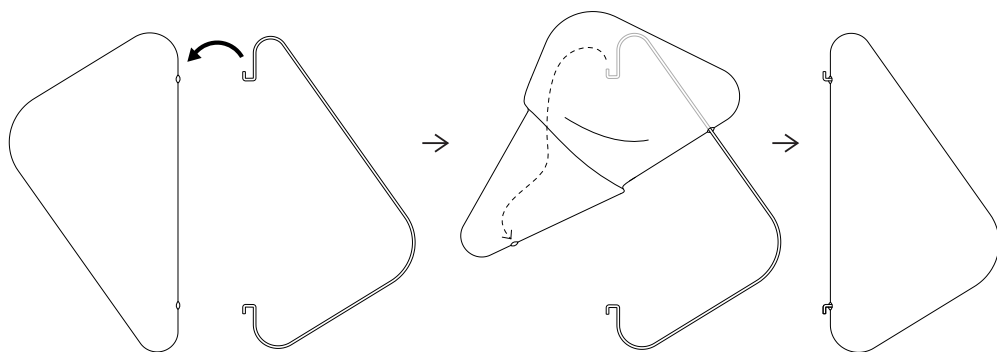
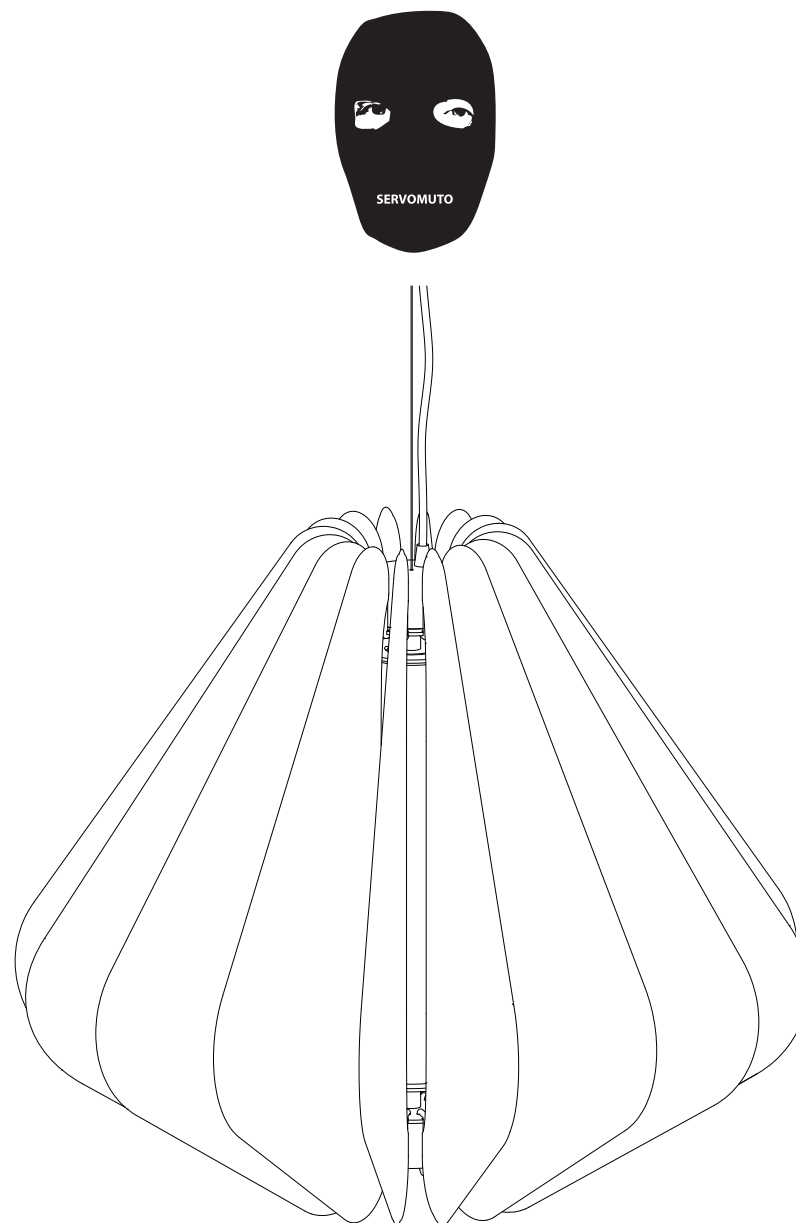
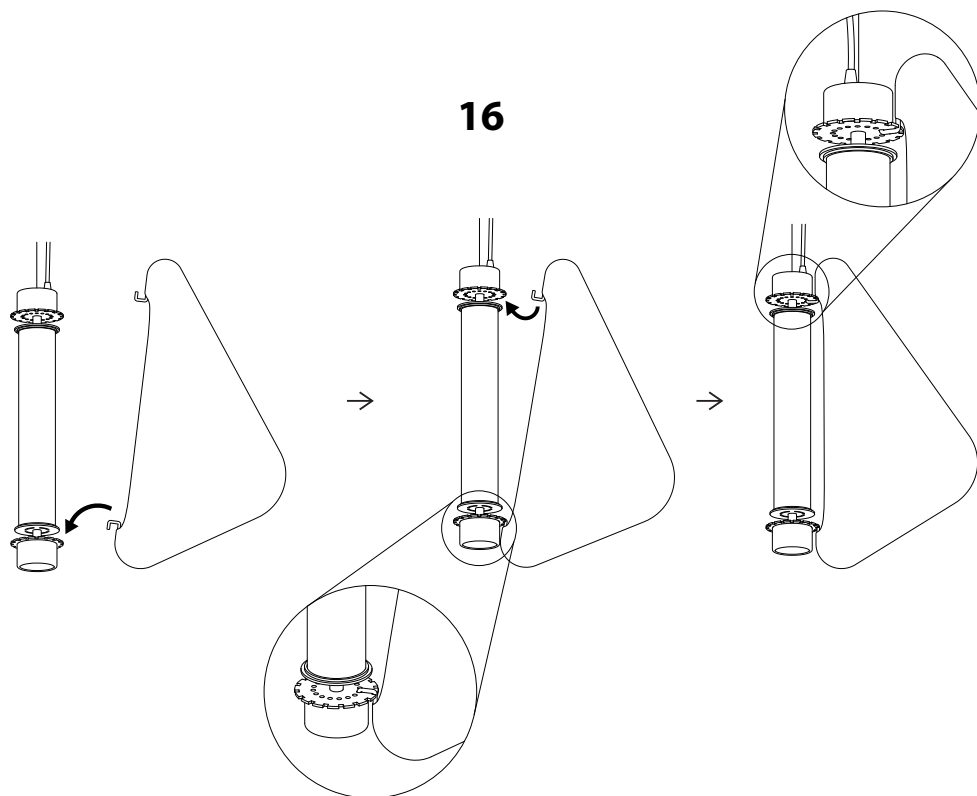


15



16



VENUS

110-120V ~ 50/60Hz

ISTRUZIONI PER IL MONTAGGIO
MOUNTING INSTRUCTIONS

APPARECCHIO FISSO A SOSPENSIONE "VENUS"

ISTRUZIONI PER LA CORRETTA INSTALLAZIONE, USO E MANUTENZIONE

AVVERTENZE

Le seguenti istruzioni devono essere applicate per una corretta installazione, uso e manutenzione del prodotto, e servono a garantire la vostra sicurezza.

È necessario conservarle per una successiva consultazione. Questo foglio deve essere a disposizione anche di chi ne avrà la manutenzione. In caso di dubbio consultare un elettricista qualificato.

L'apparecchio non può in alcun caso essere modificato o forzato; qualunque modifica può comprometterne la sicurezza rendendolo pericoloso. SERVOMUTO declina qualunque responsabilità derivante dai prodotti modificati.

INSTALLAZIONE

- Togliere tensione all'impianto;
- Estrarre con cautela l'apparecchio dall'imballo;
- Montare l'apparecchio come mostrato nelle figure;

CAUTELE DA ADOTTARE DURANTE L'USO DELL'APPARECCHIO

- Non coprire l'apparecchio (con panni, foulard, ecc.);
- Usare l'apparecchio nella posizione prevista: non appendere oggetti all'apparecchio;
- Durante la manutenzione togliere tensione e lasciar raffreddare prima di toccare;
- Rimuovere la polvere dal paralume utilizzando una spazzola morbida o un panno morbido asciutto. Usare un panno morbido per la struttura;
- In caso di danneggiamento del cavo di alimentazione, per la sostituzione contattare l'assistenza o del personale qualificato;

SMALTIMENTO DELL'APPARECCHIO RAEE (direttiva comunitaria 2002/96/EC)

A fine vita il prodotto è un rifiuto che non deve essere smaltito come rifiuto urbano ma deve essere destinato alla raccolta separata. Per determinare l'ubicazione delle aree pubbliche di raccolta contattare l'ente di raccolta dei rifiuti, o chiedere al venditore. Anche il venditore può ritirare il vecchio prodotto acquistandone uno nuovo dello stesso tipo. Lo smaltimento errato può causare danni alle persone e all'ambiente per la possibile presenza di sostanze pericolose. Sono previste sanzioni in caso di smaltimento abusivo dei suddetti rifiuti.

Tensione di rete: 210-120 V ~ 50/60 Hz

IP20

Apparecchio per interni
(non protetto all'acqua o ai corpi solidi).
Indoor use only
(not water or solid object proof).



Apparecchio di Classe I: per ottenere un funzionamento sicuro e corretto è necessario che l'apparecchio sia collegato ad un sistema di messa a terra.
Luminaire kind I: for a safe and correct operation, this device must be connected to an efficient earth system.

FIXED PENDANT LUMINAIRE "VENUS"

INSTRUCTIONS FOR THE CORRECT INSTALLATION, USE AND MAINTENANCE

WARNINGS

The following instructions must be applied for the corrected installation, use and maintenance of the product, and serve to guarantee your safety.

These instructions have to be kept for future reference, and must be to disposition also of who will have the maintenance. vvIn case of doubt, please consult a qualified electrician.

The device cannot be in any cse modified or forced, any modification might jeopardize the safety system making it dangerous. SERVOMUTO declines any responsibility on modified products.

INSTALLATION

- Switch off at the mains;
- Extract with caution the luminaire from the pack;
- Install the luminaire as shown in the pictures;

CAUTIONS

- Do not cover (with a cloth, a scarf, etc.) the luminaire;
- Use the luminaire in the expected position: do not hang object to the luminaire;
- During the maintenance disconnect at the mains for cleaning and let cool before touching;
- Remove the dust from the lampshade using a dry, soft brush or soft cloth. Use a soft cloth for the structure;
- If you need to replace the power cord (for example if it have been accidentally damaged), please contact customer service or qualified personnel;

DISCHARGE OF LUMINAIRE WEEE (European Directive 2002/96/EC)

This product at its end-life is an electrical waste, and may not be disposed as a normal household waste. You are responsible of the correct disposal of an old product.

To determine the locations for dropping off a WEEE contact your local government office, the waste disposal organisation that serves your house, or the store at which you purchased the product. The store can also withdraw the product. Wrong disposal may cause damages to people and the environment for the possibility of dangerous substances. Sanctions are provided for an

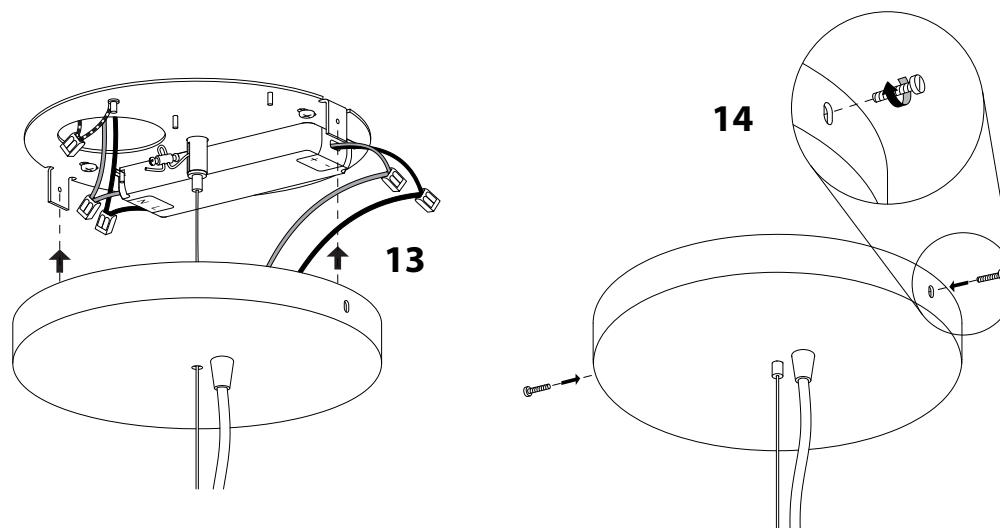
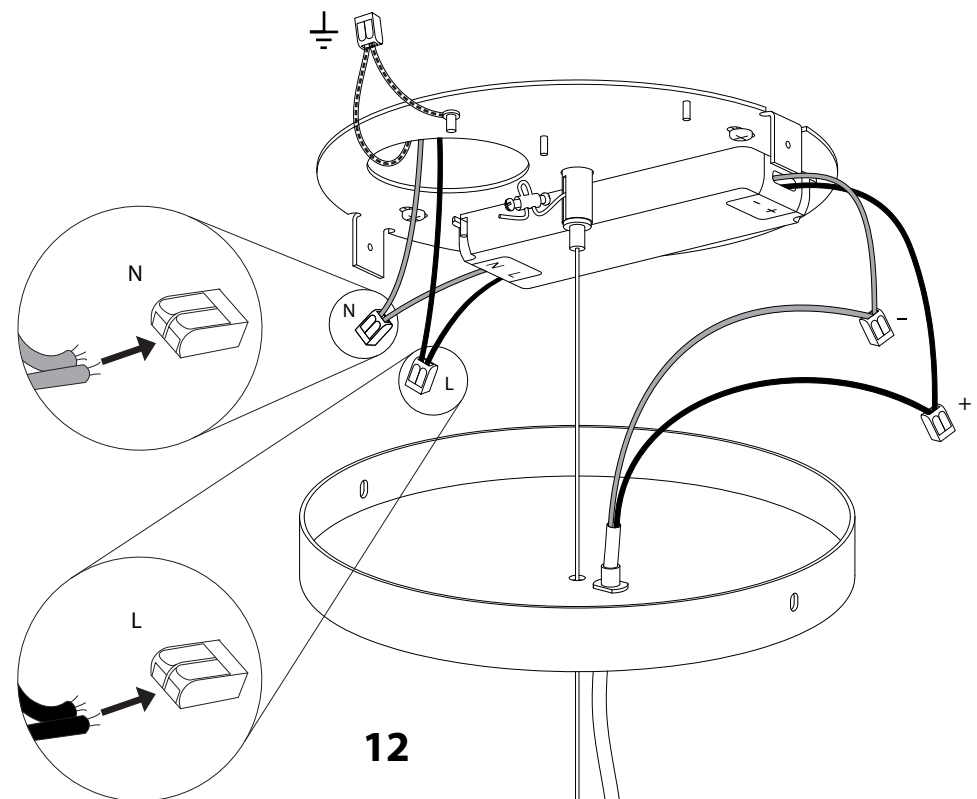
Mains voltage: 110-120 V ~ 50/60 Hz

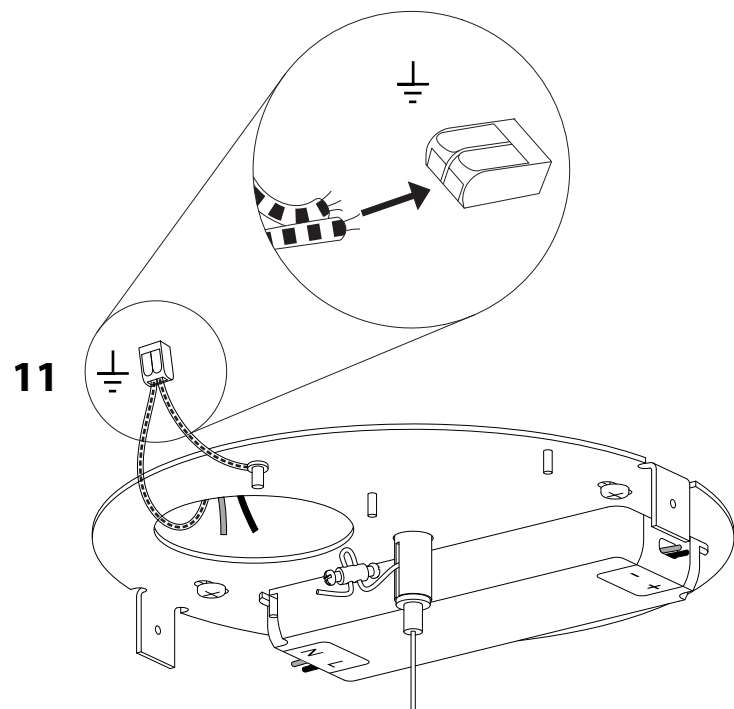
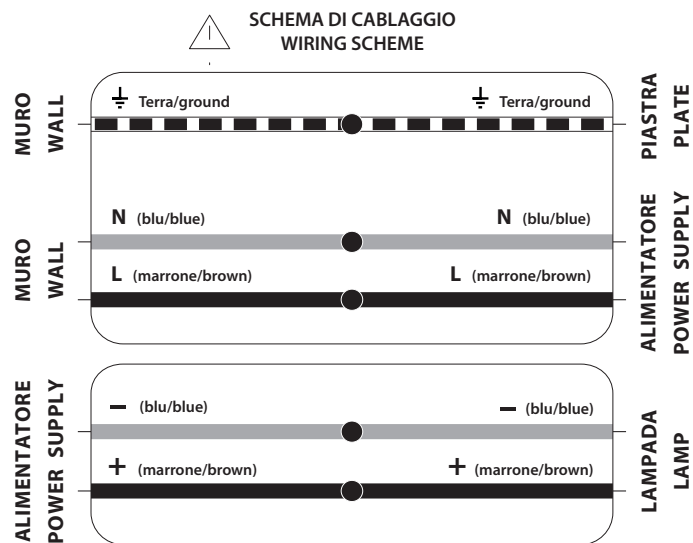


L'apparecchio è conforme alle direttive vigenti.
The luminaire withstands the directives in law.

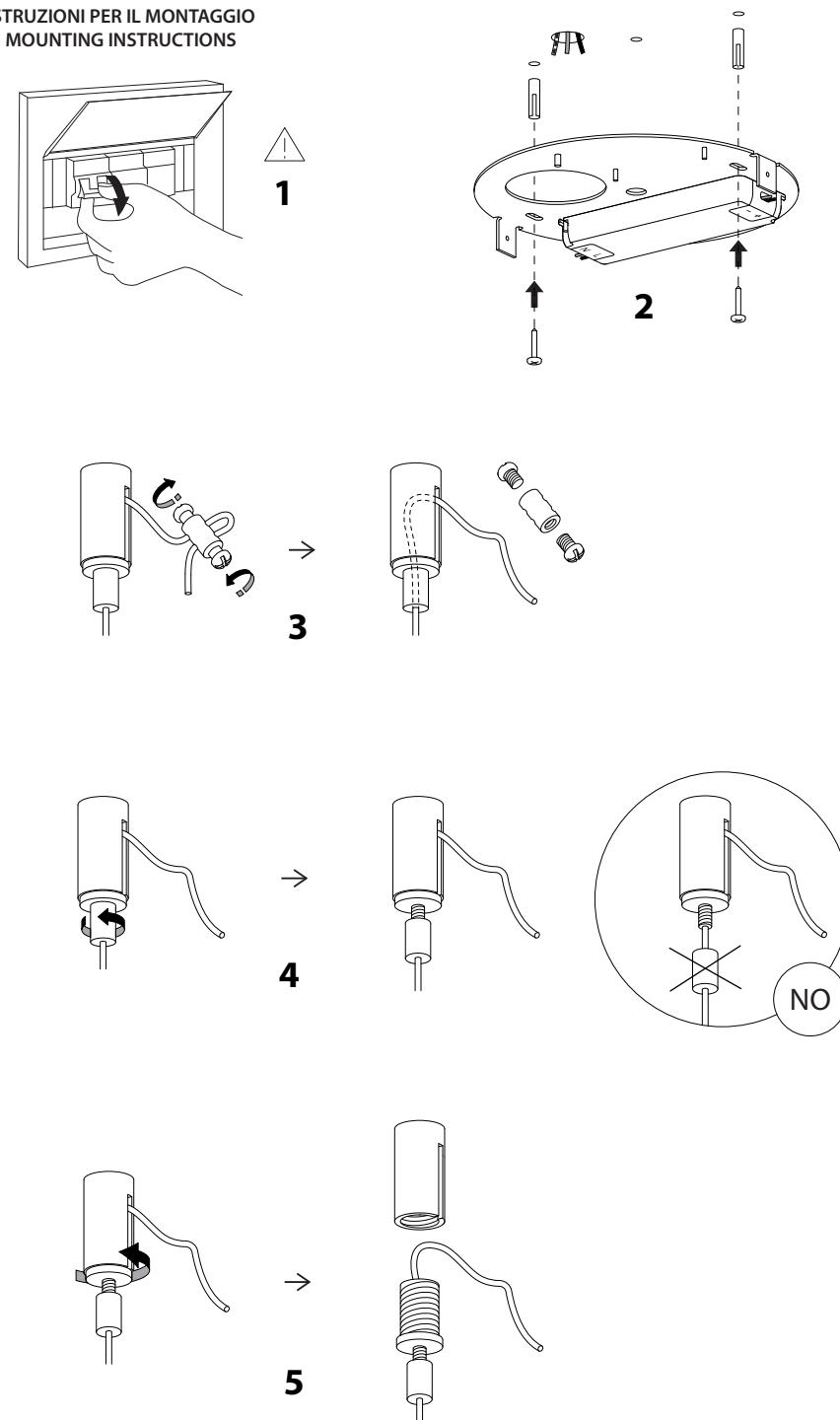


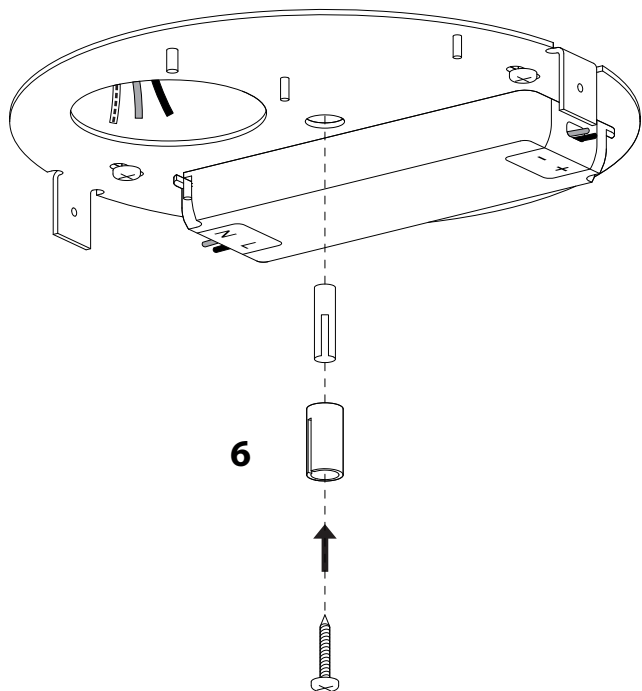
Il simbolo che compare sull'apparecchio indica che il prodotto deve essere smaltito in modo differenziato dal resto dei rifiuti urbani.
The symbol shown on the device indicates the product must be eliminated differently from the rest of the urban waste.



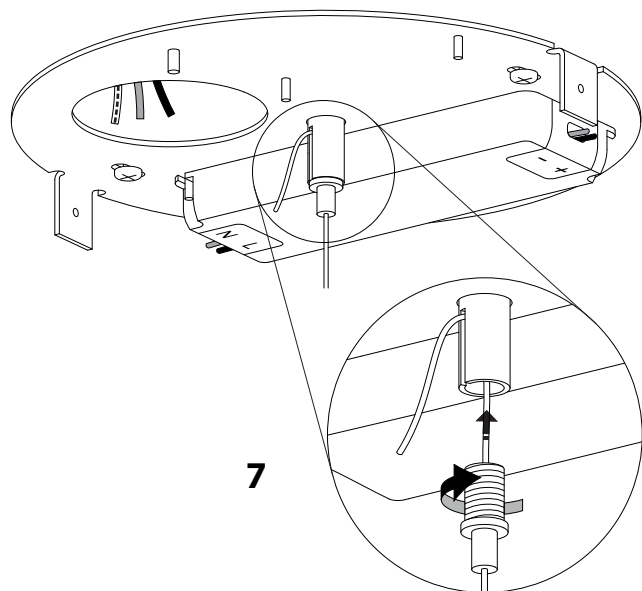


ISTRUZIONI PER IL MONTAGGIO
MOUNTING INSTRUCTIONS

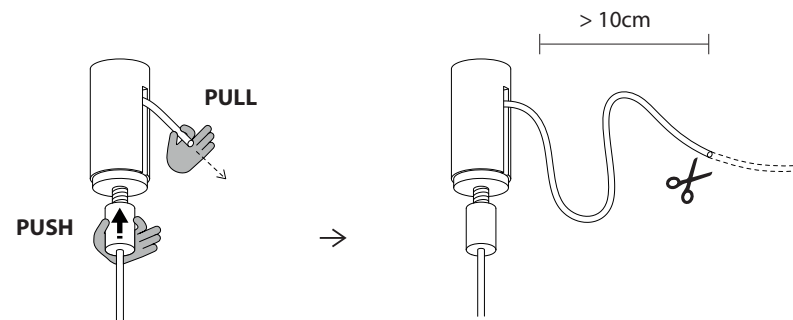




6



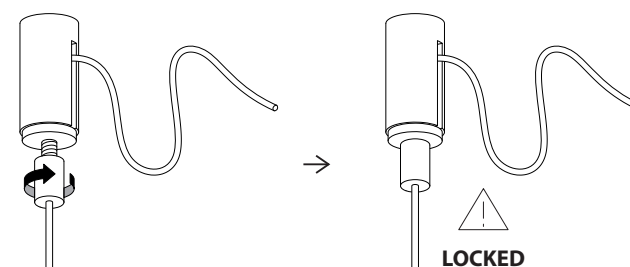
7



Premere in su il blocco di sicurezza e tirare il cavo di acciaio per regolare la lunghezza.
Tagliare il cavo in eccesso lasciando almeno 10cm per montare il morsetto (step 10)

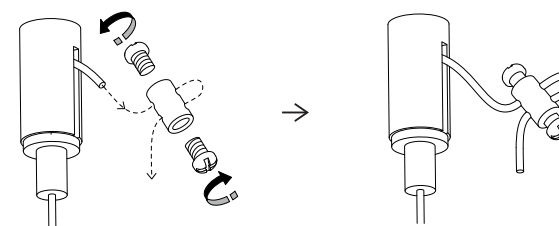
8

*Push the safety lock up and pull the steel cable to adjust its length.
Cut the cable in excess leaving at least 10cm to mount the clamp (step 10)*



9

Avvitare il blocco di sicurezza per serrare il cavo in acciaio.
Screw the safety lock to tighten the steel cable.



10

Infilare il cavo d'acciaio nel morsetto. Stringere le viti per bloccarlo.
Insert the steel cable into the clamp; then tighten the screws to lock it.